

# Nouveautés Cahier de Culture version 4.7

## - Uniformisation des boutons d'Ajout, Modification , Suppression



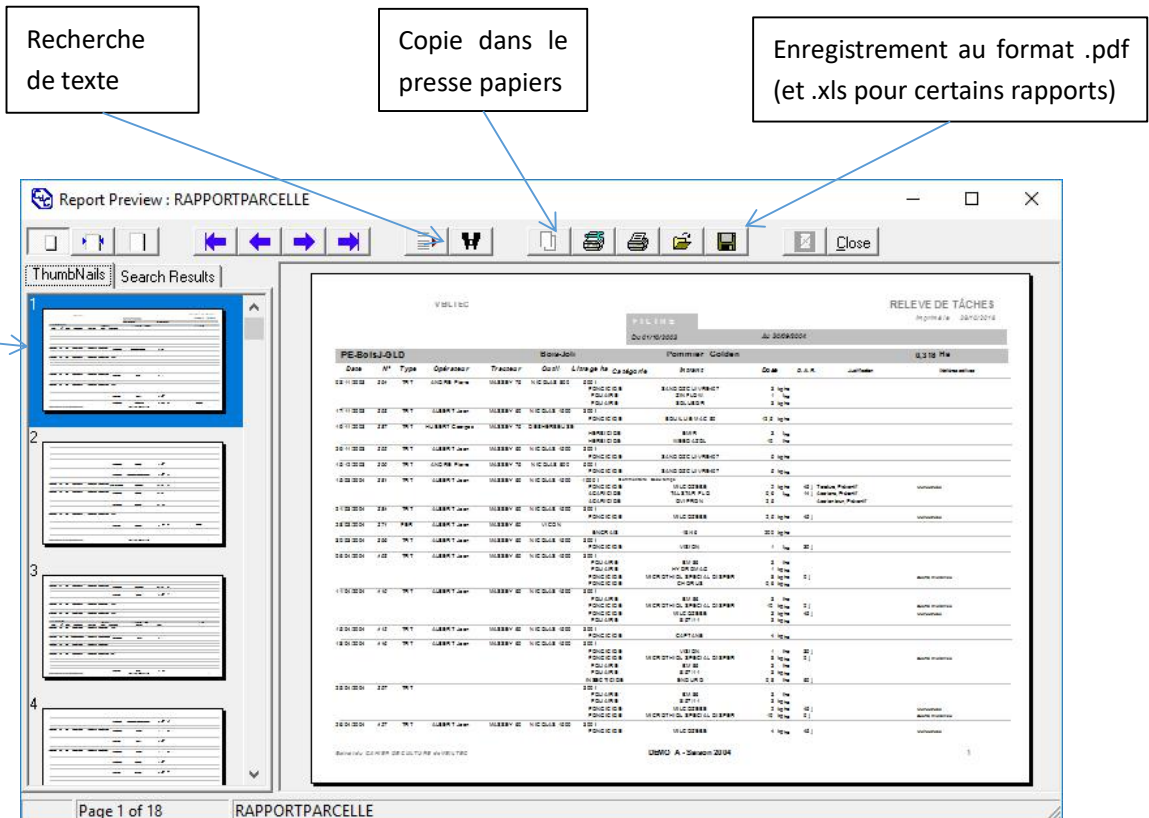
## - Fonctionnalités de filtre améliorées



En cliquant sur une ligne du filtre une croix rouge apparaît à droite. En cliquant la croix on supprime dans le filtre la condition sélectionnée, ce qui permet d'accélérer les recherches.

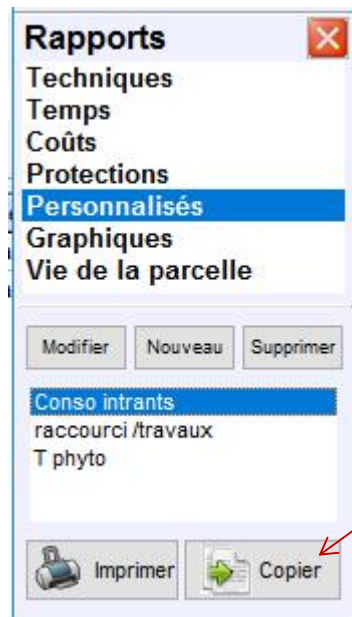
## - Rapports

Nouvel écran pour tous les rapports imprimables



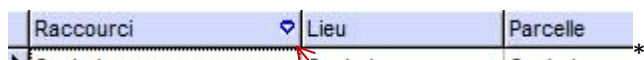
## - Copie des rapports personnalisés

Les rapports personnalisés sont disponibles sur les écrans parcellaires (pérennes et saisonniers), sur les entrées et sorties de stock (nouveau), sur la traçabilité pour la version Plus et sur le module Travaux Quotidiens.



Après la prévisualisation du rapport, le bouton Copier apparaît. Il permet de copier dans le presse papiers les données du rapport pour les coller dans votre tableur

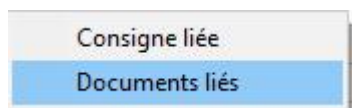
## - Tri des colonnes sur liste parcelles (pérennes, géographiques et culturales)



Cliquer sur le titre de colonne pour un tri en sens ascendant, cliquer une deuxième fois pour le sens descendant, la flèche indique le sens de la colonne triée

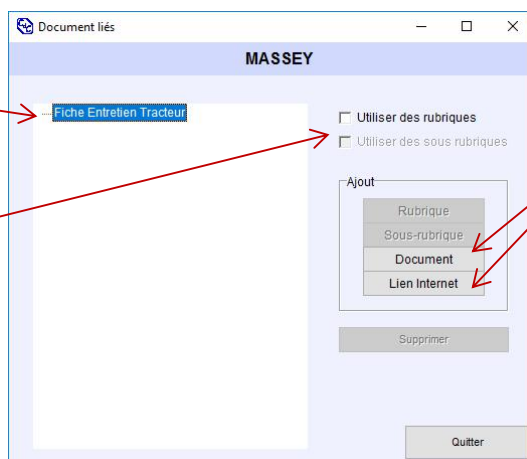
## - Documents liés

Sur chaque objet des listes (raccourci parcellaire, intrants, variétés, opérateurs, matériels), sur le clic droit, vous avez accès au menu documents liés.



L'intérêt est de conserver dans le Cahier de Culture des documents (texte, tableur, pdf ou pages de sites internet) en les liant aux objets utilisés dans CDC. Par exemple vous pouvez associer le lien vers sa fiche de sécurité pour un intrant, ou le scan d'une analyse de sol pour un raccourci, ou un fichier tableur de saisie des opérations d'entretien d'un tracteur.

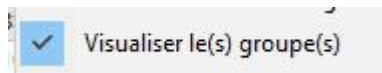
Les documents déjà enregistrés sont visibles et ouvrables par double clic. Vous pouvez utiliser des rubriques et sous rubriques si vous pensez enregistrer beaucoup de documents



Pour lier un nouveau document vous devez définir son type : fichier ou lien internet, puis définir le nouveau nom du document et suivant votre choix initial donner le chemin où se trouve le fichier d'origine ou l'URL du site internet

## - Parcelles Pérennes

Possibilité de visualiser - dans un texte surgissant - le ou les groupe(s) du raccourci sélectionné.



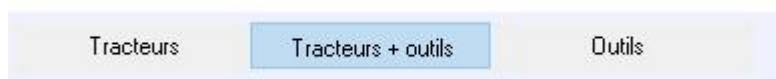
## - Variétés

Utilisation possible de la notion AB : Clic sur logo



## - Matériel

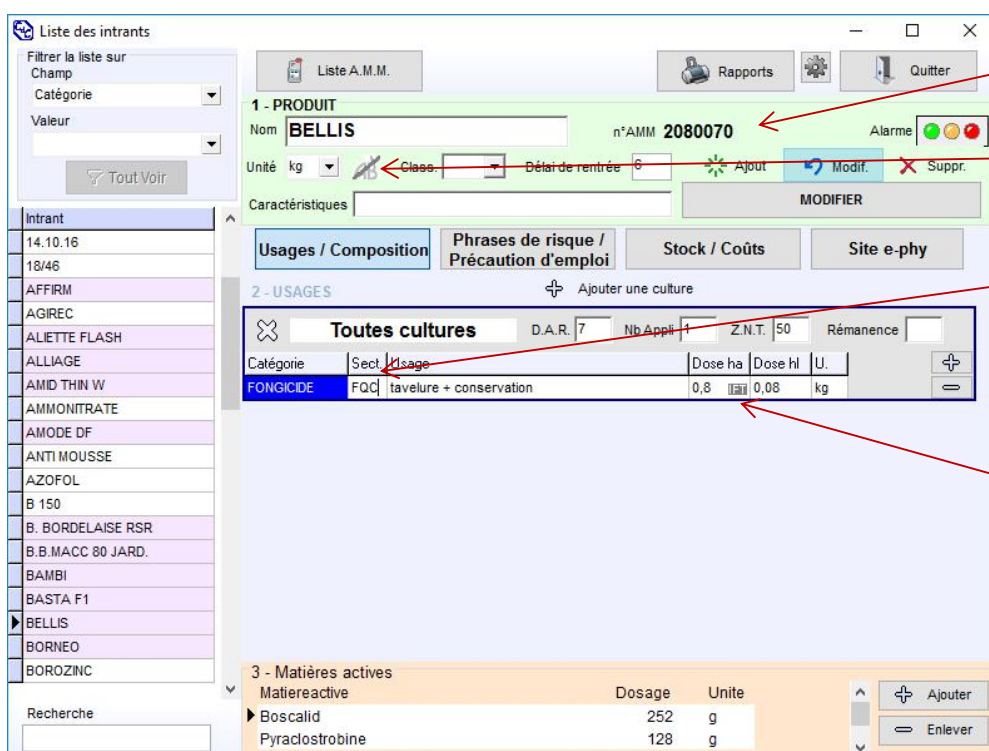
Pour les exploitations gérant plus de dix tracteurs, les boutons suivants permettent un affichage pleine page des listes de matériels.



Réglages des outils : possibilité de modifier un réglage



## - Intrants

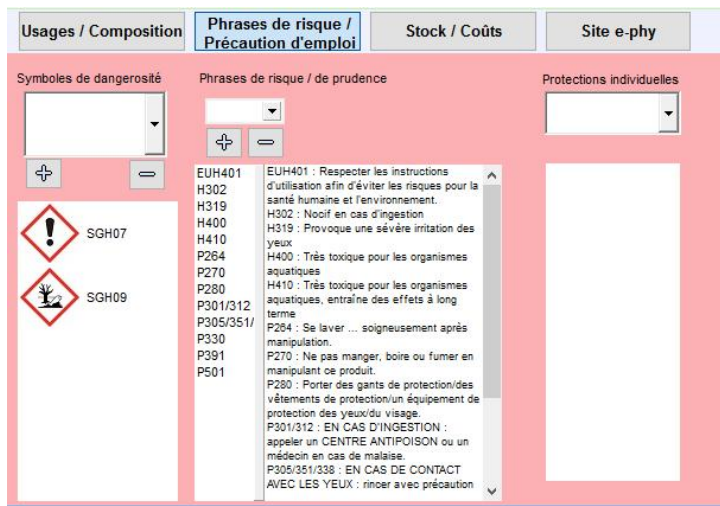


Affichage du N° AMM

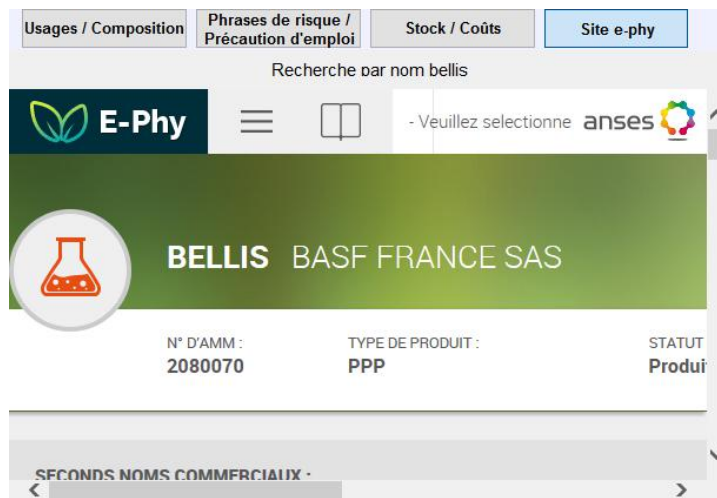
Affichage logos AB et nodule vert

Possibilité d'utiliser la notion de Secteur / cahier des charges lié au parcellaire

Paramétrage des doses pour le calcul de l'IFT

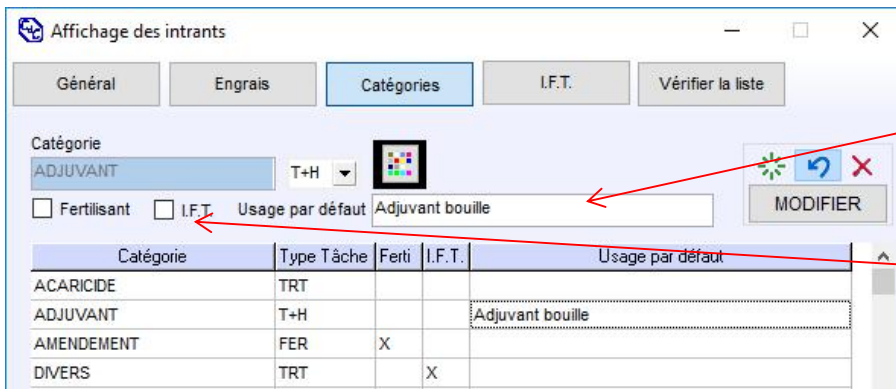


Nouvelle réglementation CLP avec nouveaux logos SGH



Accès direct au site e-Phy Anses

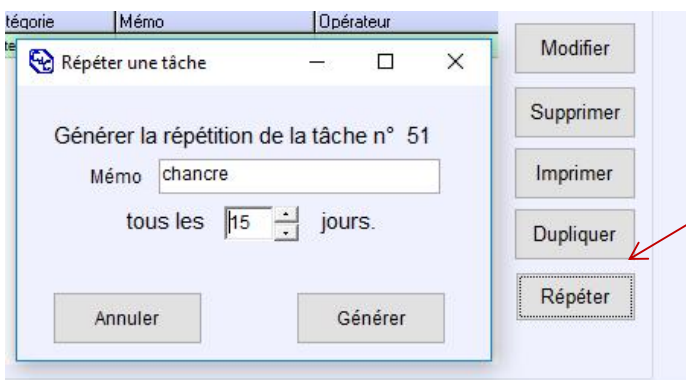
### - Paramétrage catégories intrants



Possibilité de donner un usage par défaut à une catégorie

Indiquer si la catégorie doit être comptée dans les IFT

### - Préparation de tâches



Nouvelle fonction : Répétition de tâche. 3 jours avant l'échéance, un message proposera de créer la tâche dans les tâches en cours

## - Opérations culturales

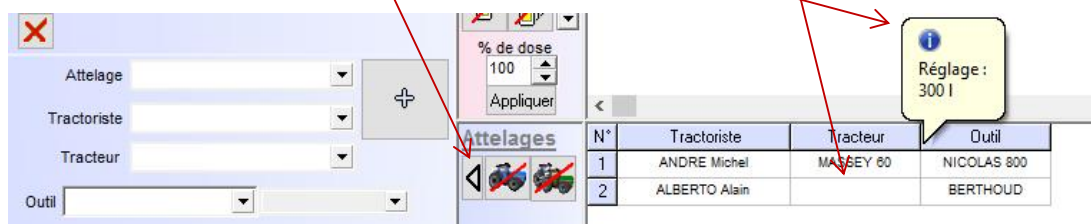
Sélection par nom de raccourcis en cochant puis en cliquant sur le bouton latéral



Mise en place : Saisie tracteur, opérateur ou outil non obligatoire : plus de souplesse

Affichage du réglage sur info surgissante

Possibilité de reprendre un attelage pour modification



Sélection des intrants : clic sur icône Filtre pour pouvoir visualiser et utiliser toute la liste d'intrants quelque soit le type de tâche (sur clic droit dans la v4.6)



## - Stocks

Nouveaux écrans d'entrée et de sortie de stock.

2015 du 03/11/2014 au 03/11/2015

Fournisseur = AGRALIA

Date	Fournisseur	n° BL
27/08/2015	AGRALIA	154195598
27/08/2015	AGRALIA	154195605
13/08/2015	AGRALIA	154181595
13/08/2015	AGRALIA	154181609
12/08/2015	AGRALIA	154180470
11/08/2015	AGRALIA	154179400
21/07/2015	AGRALIA	13968
21/07/2015	AGRALIA	15415374
26/06/2015	AGRALIA	154130985
24/06/2015	AGRALIA	13981
12/06/2015	AGRALIA	15411610
09/06/2015	AGRALIA	154106234

Produit	Qté Achat	Pr
AFFIRM	30	kg
AMMONTRATE 33.5%	2400	kg
CALLISTO	20	l
CORAGEN	3	l
NISSHIN	5	l
SWITCH	20	kg

- Visualisation de tous les bons de commande par saison
- Filtres de recherche
- Rapports paramétrables



### Vérification du stock : correction directe des erreurs de stock.

Intrant	Photo du 16/04/2016	Entrées	Consos	Sorties	Stock calculé	Stock enregistré	Erreur
10-0-0 AZOBIO						-8000	-8000
10-8-0 VID +							
14-48		9900	15940		-6040	359,96	6399,96
15/15/15 NITRIQUE							
18-46							

Corriger l'erreur

calcul du stock à date : possibilité de prendre une photo de stock à posteriori + copie vers tableur

Recalcul du stock à date

Date: 17/03/2016

Photo du stock [Calculer] [Copier]

Intrant	Stock actuel	Entrées	Consos	Sorties	Stock au 17/03/2016
10-0-0 AZOBIO	-8000				-8000
10-0-0 AZOBIO					0
10-8-0 VID +					0
14-48		20300	19940		-360

### Réajustement Quantité

Réajustement des quantités en stock

**ROUND UP**

Stock enregistré: 2 l

Nouveau Stock: 1

Avec Mouvement

Réajustement

Autre justification

Réajuster

Mouvement	Date	Quantité	Stock Après
Initial	01/12/2015		0
Entrée	08/12/2015	20	20
Conso	09/12/2015	-18	2

En cliquant sur détail, vous visualisez le détail des consommations.

Vous pouvez enregistrer le réajustement sans créer de mouvement

Le réajustement des prix dispose du même détail valorisé.

### - Traçabilité

Possibilité de filtrer sur les groupes de parcelles

Détail sur la tâche sélectionnée

Tâche n° 4

**FONGICIDE**

Opérateurs	Nb	Hrs	Coût
Paul DUPONT	1	8	142,40

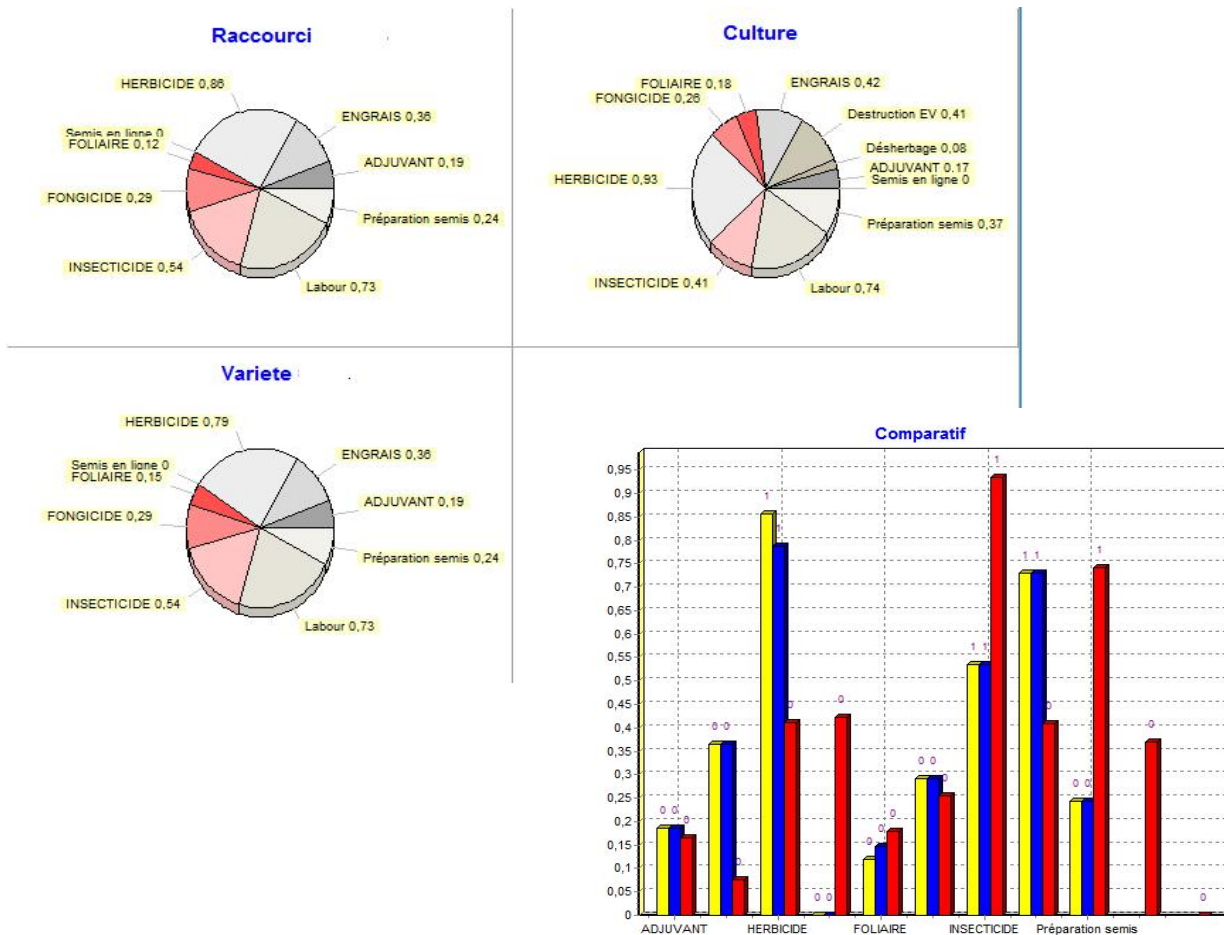
Matériel	Hrs	Coût
MASSEY	7,5	150,00
Terreco	7,5	90,00
<b>Total Matériel</b>	<b>15</b>	<b>240,00</b>

Intrant	Qtè	Coût
DITHANE NEOTEC	20,3	135,39

Coût total: 517,79

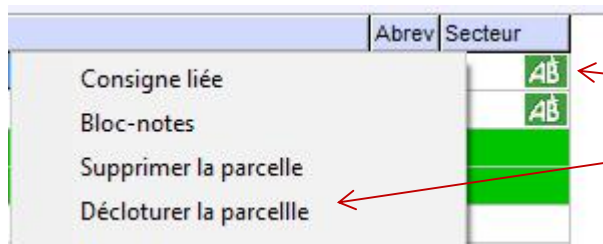
L'ensemble des éléments intervenants dans la tâche ainsi que le coût total (version Plus) sont indiqués

Graphiques temps de travaux : nombreuses améliorations, Comparatif.



## CULTURES SAISONNIERES

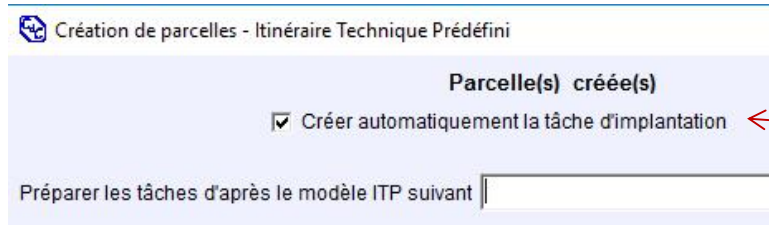
### - Parcelles culturales



Affichage possible du logo AB lié à la parcelle.

Possibilité de dé-cloturer une parcelle (clic droit)

### - Création parcelles



Préparation automatique de la tâche d'implantation

# MODULE TRAVAUX QUOTIDIENS

## - Saisie

Possibilité de rajouter un commentaire (apparition paramétrable).

## - Heures

Correction des données du tableau en effectuant un filtre : Suppression ou remplacement en sélectionnant la colonne et la valeur à modifier.

## - Avancement

Nouvel écran permettant d'enregistrer hebdomadairement la fin des travaux.  
Affichage des rendements, des surfaces travaillées (avec %), du détail parcellaire...

Travail	Affectation	Terminé	Surf. Travail	% surf.	Heures	Commentaire	Rendement	Hr semaine préc.
					0			
Antigel	+				(35,01)			
Arrachage	+	X	39,0254		8		1,44	48,25
broyage	+	X	156,9018		54,94		2,59	350,88
Désherbage chimique	+	X	173,4383		47,93		0,64	63,01
Fertilisation	+	X	72,0414		41,5		1,08	36,04
Filets installation	+	X	4,502		176,5		59,92	93,25
Formation arbre	+	X	1		38		178	140
Irrigation	+	X	56,7917		101,97		5,2	193,56
Plantation1	+	X	5,2868		356		68,59	6,62
Structure	+				(180)			
Surgreffage	-				(263)			
	BOISJ-14-GLD				25,5			475,93
	BOISJ-15-GLD				237,5			222,14
Taille	+				(1017)			
Traitement1	+		0		(149,95)			0

Imprimer Copier Total heures 2470 Enregistrer